

# Mercury



# Mercury

## 3D Plan



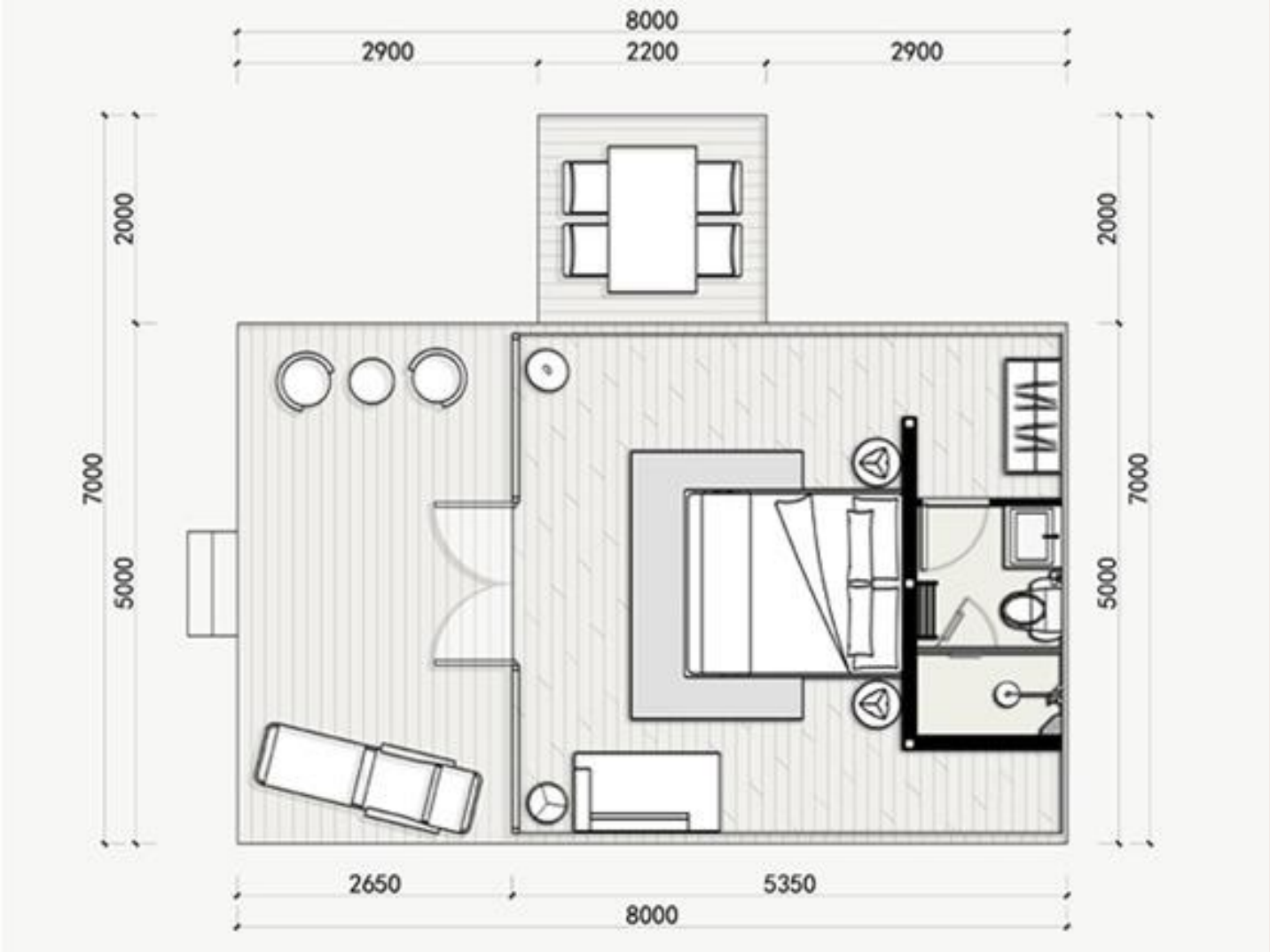
# Mercury

## Caractéristiques Techniques

Paramètres	Configuration	Poids	volume
Dimensions globales (m)/ surface (m <sup>2</sup> ) Surface intérieure(m <sup>2</sup> )/ Surface extérieure(m <sup>2</sup> )	5.0*8.0*2.3*3.9m / 40m <sup>2</sup> 4.85*5.35*2.2*3.15m / 25.9m <sup>2</sup>	380	1.35
Couleurs	khaki、		
Tente extérieure	Tissu de membrane architecturale PVDF (900 g) Pression étanche (3000 KPA) Protection UV (UV 800+) Retardant de flammes (GB8624) Classe B1 Résistant au moisissure, auto-nettoyant, durée de vie du PVC supérieure à 15 ans		
Tente Intérieure	Coton écologique TC (430 g) Pression étanche (≥10 KPa) Protection UV (UV 50+) Résistance à la déchirure : 2112 N dans la direction radiale / 1056 N dans la direction de la trame Résistant au moisissure, aux moustiques, et respirant		
Structure	Tuyau principal : Tuyau en acier galvanisé (80*80 mm), épaisseur (2,0 mm) Soudé à l'arc sous protection d'argon, plaque en acier galvanisé résistant à la corrosion par galvanisation à chaud Traitement par peinture cuite spécifique pour l'extérieur (résistant au soleil et à la pluie)		
Accessoires	Boulons en acier inoxydable, maillage résistant à la déchirure, boutons-pression en cuivre nickelé, Corde de grimpe anti-âge auto-serrante de 8 mm		

# Aquarius

## Floor Plan





# Mercury

Photos

